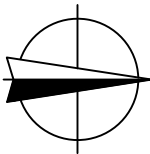
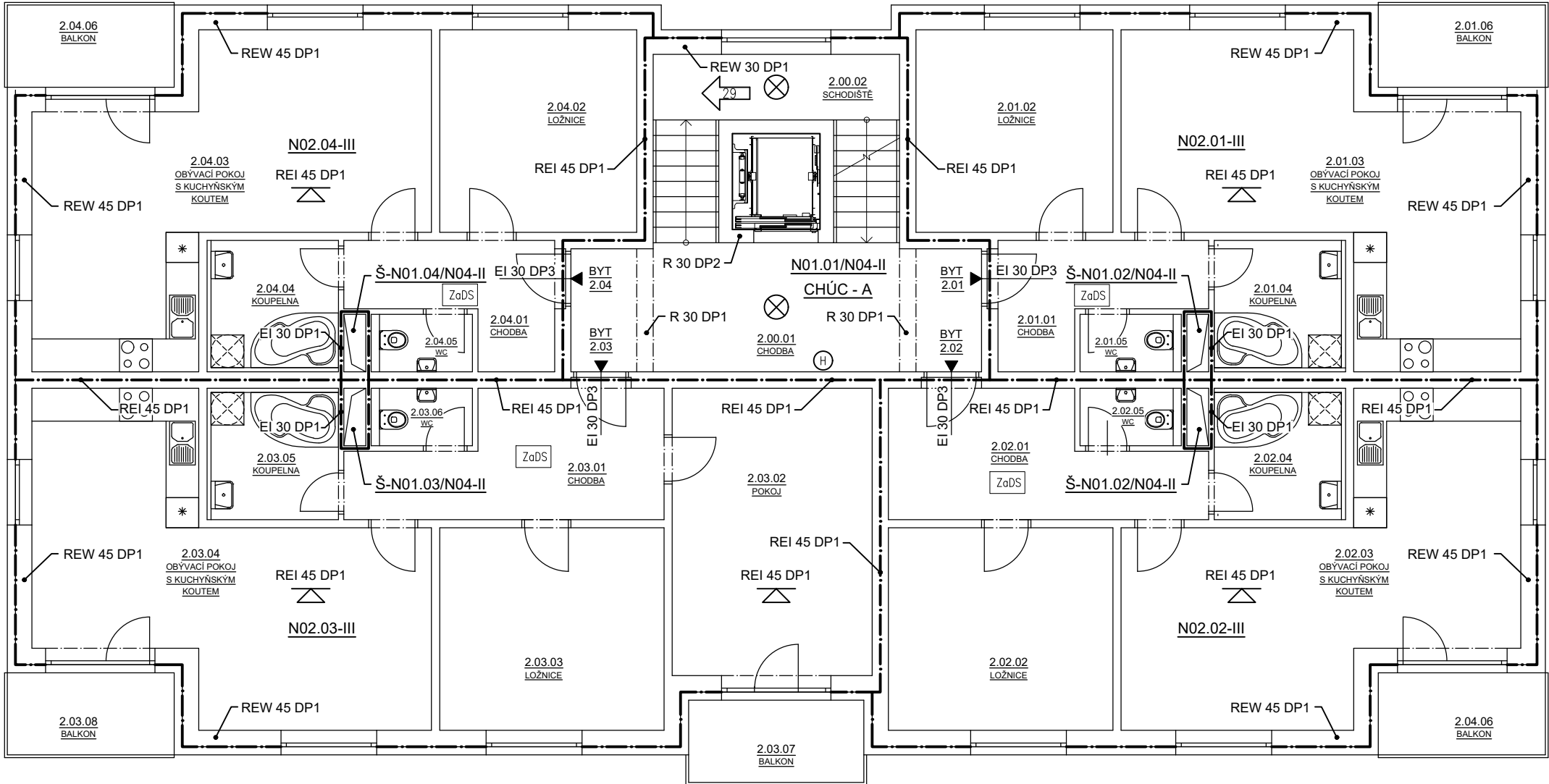


PŮDORYS 2NP

M 1:100



- OHRANIČENÍ POŽÁRNÍHO ÚSEKU
- N01.10-IV OZNAČENÍ POŽÁRNÍHO ÚSEKU, STUPEŇ POŽÁRNÍ BEZPEČNOSTI
- 44 ÚNIKOVÝ VÝCHOD + POČET EVAKUOVANÝCH OSOB
- REI 60 DP1 POŽADOVANÁ POŽÁRNÍ ODOLNOST KONSTRUKCE
- POŽADOVANÁ POŽÁRNÍ ODOLNOST STROPU
- 21A PŘENOSNÝ HASÍCÍ PŘÍSTROJ, HASÍCÍ SCHOPNOST
- H VNITŘNÍ HADICOVÝ SYSTÉM DN 19 SE SPLOŠTITELNOU HADICÍ DL. 20m
- NOUZOVÉ OSVĚTLENÍ
- 44 SMĚR ÚNIKU + POČET EVAKUOVANÝCH OSOB
- ZaDS ZAŘÍZENÍ AUTONOMNÍ DETEKCE A SIGNALIZACE

0,000 = 239,20 m n.m., B.p.v. / SOUŘADNICOVÝ SYSTÉM S-JTSK

DRUH PRÁCE	DIPLOMOVÁ PRÁCE	
VYPRACOVAL	Bc. Jan Teplý	
KONTROLOVAL	Ing. Miroslav Spáčil, CSc.	
STAVEBNÍK	Development reality a.s.	
MÍSTO STAVBY	Olomouc, kat. území Řepčín, parc. č. 849/91	
NÁZEV STAVBY	POLYFUNKČNÍ DŮM	
STAVEBNÍ OBJEKT	SO 01 POLYFUNKČNÍ DŮM	
ČÁST	D.1.3 POŽÁRNĚ BEZPEČNOSTNÍ ŘEŠENÍ	
OBSAH:	PŮDORYS 2NP	



VYSOKÉ UČENÍ
TECHNICKÉ V BRNĚ
FAKULTA STAVEBNÍ
ÚSTAV POZEMNÍHO
STAVITELSTVÍ

FORMÁT	2 A4
DATUM	01/2017
STUPEŇ PD	DPS
MEŘÍTKO	Č. VÝKRESU
1:100	D.1.3.03